

### METRYKA OTWORU WIERTNICZEGO

Nr sprawozdania: LR/O/Strzeniówka/01 Data: 03.06.2019

Zleceńodawca: Gmina Nadarzyn ul. Mszczonowska 24

Budowa: Droga nr ew. 947 Strzeniówka

Lokalizacja badania: Pkt 1

Data badania: 03.06.2019

Lp.	Observacje wody		Przełot warstwy [m]		Miaższość warstwy [m]	OPIS GRUNTU		
	Obecność wody + na dnie otworu -		od	do		Rodzaj zalegającego materiału	Barwa	Uwagi
1	-		0,0	0,3	0,3	piasek pylasty	czarny	-
2			0,3	2,0	1,7	piasek pylasty	żółty	-
3								
4								
5								
6								
7								
8								
9								
10								
11								
12								

Uwagi: \_\_\_\_\_



Badanie wykonał:

*Rafał Krzyżewski*

*Krzyżewski*  
laborant

**METRYKA OTWORU WIERTNICZEGO**

Nr sprawozdania: LR/O/Strzeniówka/02 Data: 03.06.2019

Zleceniodawca: Gmina Nadarzyn ul. Mszczonowska 24  
 Budowa: Droga nr ew. 947 Strzeniówka  
 Lokalizacja badania: Pkt 2

Data badania: 03.06.2019

Lp.	Obserwacje wody		Przelot warstwy [m]		Miaższość warstwy [m]	OPIS GRUNTU		
	Obecność wody + na dnie otworu -		od	do		Rodzaj zalegającego materiału	Barwa	Uwagi
1	-		0,0	0,3	0,3	piasek pylasty	czarny	-
2			0,3	2,0	1,7	piasek pylasty	żółty	-
3								
4								
5								
6								
7								
8								
9								
10								
11								
12								

Uwagi:



Badanie wykonał:  
*Rajat Krzyżewski*  
*Krzyżewski*  
 laborant

### METRYKA OTWORU WIERTNICZEGO

Nr sprawozdania: LR/O/Strzeniówka/03 Data: 03.06.2019

Zlecniodawca: Gmina Nadarzyn ul. Mszczonowska 24

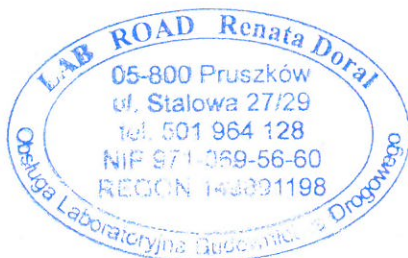
Budowa: Droga nr ew. 947 Strzeniówka

Lokalizacja badania: Pkt 3

Data badania: 03.06.2019

Lp.	Observacje wody		Przebieg warstwy [m]		Miaższość warstwy [m]	OPIS GRUNTU		
	Obecność wody + na dnie otworu -		od	do		Rodzaj zalegającego materiału	Barwa	Uwagi
1	-		0,0	0,2	0,2	piasek pylasty	czarny	-
2			0,2	2,0	1,8	piasek pylasty	żółty	-
3								
4								
5								
6								
7								
8								
9								
10								
11								
12								

Uwagi: \_\_\_\_\_



Badanie wykonał:  
*Rafał Krzyżewski*  
*laborant*

### METRYKA OTWORU WIERTNICZEGO

Nr sprawozdania: LR/O/Strzeniówka/04 Data: 03.06.2019

Zleceniodawca: Gmina Nadarzyn ul. Mszczonowska 24

Budowa: Droga nr ew. 947 Strzeniówka

Lokalizacja badania: Pkt 4

Data badania: 03.06.2019

Lp.	Obserwacje wody		Przełot warstwy [m]		Miąższość warstwy [m]	OPIS GRUNTU		
	Obecność wody + na dnie otworu -		od	do		Rodzaj zalegającego materiału	Barwa	Uwagi
1	-		0,0	0,3	0,3	piasek pylasty	czarny	-
2			0,3	2,0	1,7	piasek drobny	żółty	-
3								
4								
5								
6								
7								
8								
9								
10								
11								
12								

Uwagi:



Badanie wykonał:  
*Rafał Krzyżewski*  
*laborant*

### METRYKA OTWORU WIERTNICZEGO

Nr sprawozdania: LR/O/Strzeniówka/05 Data: 03.06.2019  
 Zleceniodawca: Gmina Nadarzyn ul. Mszczonowska 24  
 Budowa: Droga nr ew. 947 Strzeniówka  
 Lokalizacja badania: Pkt 5

Data badania: 03.06.2019

Lp.	Obserwacje wody		Przebieg warstwy [m]		Miaższość warstwy [m]	OPIS GRUNTU		
	Obecność wody + na dnie otworu -		od	do		Rodzaj zalegającego materiału	Barwa	Uwagi
1	-		0,0	0,2	0,2	piasek pylasty	czarny	-
2			0,2	2,0	1,8	piasek drobny	żółty	-
3								
4								
5								
6								
7								
8								
9								
10								
11								
12								

Uwagi:



Badanie wykonał:  
*Rafał Krzyżewski*  
*krzyzewski*  
 laborant

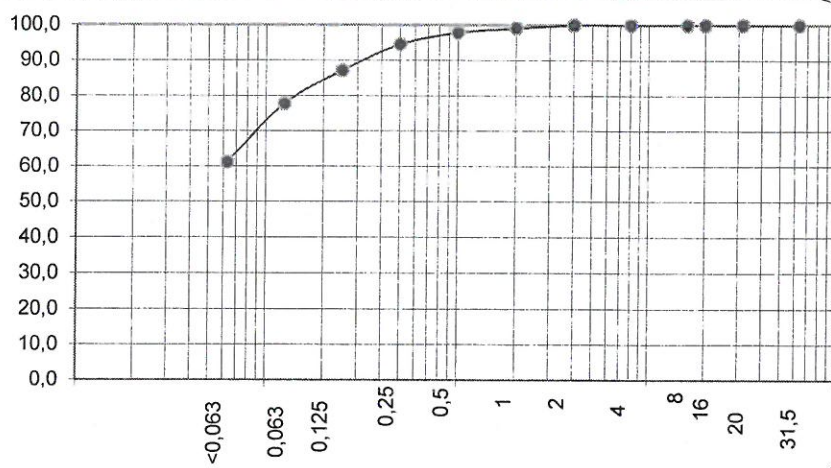
### WYNIKI BADAŃ GRUNTU

Nr. sprawozdania:	LR/AS/Strzeniówka/01
Budowa:	Droga nr ew. 947 Strzeniówka
Zleceniodawca:	Gmina Nadarzyn ul. Mszczonowska 24
Lokalizacja:	Pkt 1
Materiał:	Piasek pylasty (żółty)
Data badania:	03.06.2019

#### Uziarnienie

wg PN-88/B-04481

Uziarnienie	Odsiew	Przesiew
63,0	0,0	100,0
31,5	0,0	100,0
20,0	0,0	100,0
16,0	0,0	100,0
8,0	0,0	100,0
4,0	0,0	100,0
2,0	0,9	99,1
1,0	1,3	97,8
0,5	3,2	94,6
0,25	7,4	87,2
0,125	9,4	77,7
0,063	16,5	61,2
<0,063	61,2	



#### Badania pozostałe

Badanie	jedn	wynik	wymag.	norma
ziarna poniżej 0,063	%	61,2	2-10	PN-88/B-04481
ziarna powyżej 2mm	%	0,0	<15	PN-88/B-04481

**Uwagi:** Badany materiał nie nadaje się na podłoże, ponieważ jest jednofrakcyjny i stwierdzono dużą zawartość pyłów.

Badanie wykonał:

Rafał Krzyżewski  
laborant



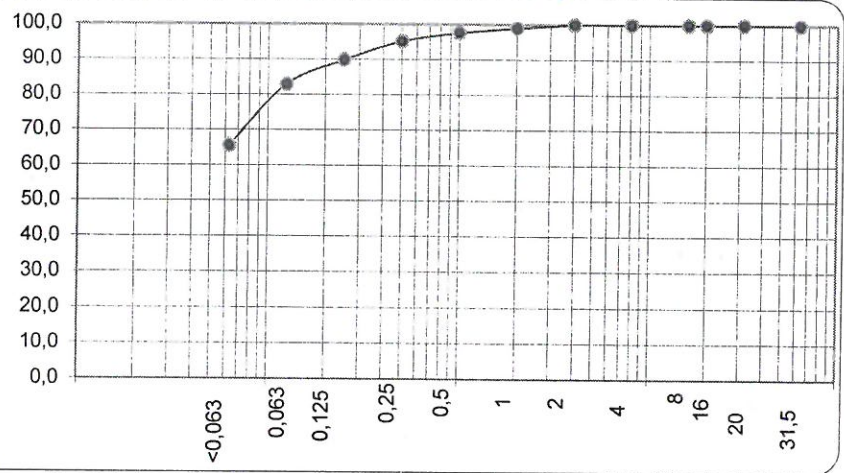
**WYNIKI BADAŃ GRUNTU**

Nr. sprawozdania:	LR/AS/Strzeniówka/02
Budowa:	Droga nr ew. 947 Strzeniówka
Zleceniodawca:	Gmina Nadarzyn ul. Mszczonowska 24
Lokalizacja:	Pkt 2
Materiał:	Piasek pylasty (żółty)
Data badania:	03.06.2019

**Uziarnienie**

wg PN-88/B-04481

Uziarnienie	Odsiew	Przesiew
63,0	0,0	100,0
31,5	0,0	100,0
20,0	0,0	100,0
16,0	0,0	100,0
8,0	0,0	100,0
4,0	0,0	100,0
2,0	1,0	99,0
1,0	1,4	97,6
0,5	2,4	95,2
0,25	5,4	89,9
0,125	6,9	82,9
0,063	17,3	65,7
<0,063	65,7	



**Badania pozostałe**

Badanie	jedn	wynik	wymag.	norma
ziarna poniżej 0,063	%	65,7	2-10	PN-88/B-04481
ziarna powyżej 2mm	%	0,0	<15	PN-88/B-04481

**Uwagi:** Badany materiał nie nadaje się na podłoże, ponieważ jest jednofrakcyjny i stwierdzono dużą zawartość pyłów.

Badanie wykonał:

Rafał Krzyżewski  
*Handwritten signature*  
 laborant



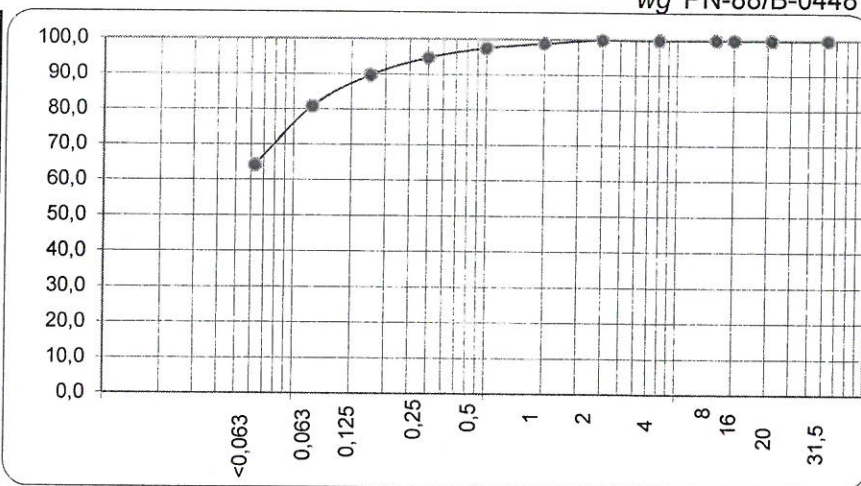
**WYNIKI BADAŃ GRUNTU**

Nr. sprawozdania:	LR/AS/Strzeniówka/03
Budowa:	Droga nr ew. 947 Strzeniówka
Zleceniodawca:	Gmina Nadarzyn ul. Mszczonowska 24
Lokalizacja:	Pkt 3
Materiał:	Piasek pylasty (żółty)
Data badania:	03.06.2019

**Uziarnienie**

wg PN-88/B-04481

	Uziarnienie	Odsiew	Przesiew
% m/m	63,0	0,0	100,0
	31,5	0,0	100,0
	20,0	0,0	100,0
	16,0	0,0	100,0
	8,0	0,0	100,0
	4,0	0,0	100,0
	2,0	1,1	98,9
	1,0	1,4	97,6
	0,5	2,7	94,8
	0,25	5,1	89,7
	0,125	8,9	80,9
	0,063	16,7	64,2
	<0,063	64,2	



**Badania pozostałe**

Badanie	jedn	wynik	wymag.	norma
ziarna poniżej 0,063	%	64,2	2-10	PN-88/B-04481
ziarna powyżej 2mm	%	0,0	<15	PN-88/B-04481

**Uwagi:** Badany materiał nie nadaje się na podłoże, ponieważ jest jednofrakcyjny i stwierdzono dużą zawartość pyłów.

Badanie wykonał:

Rafał Krzyżewski  
*Ułypieński*  
 laborant





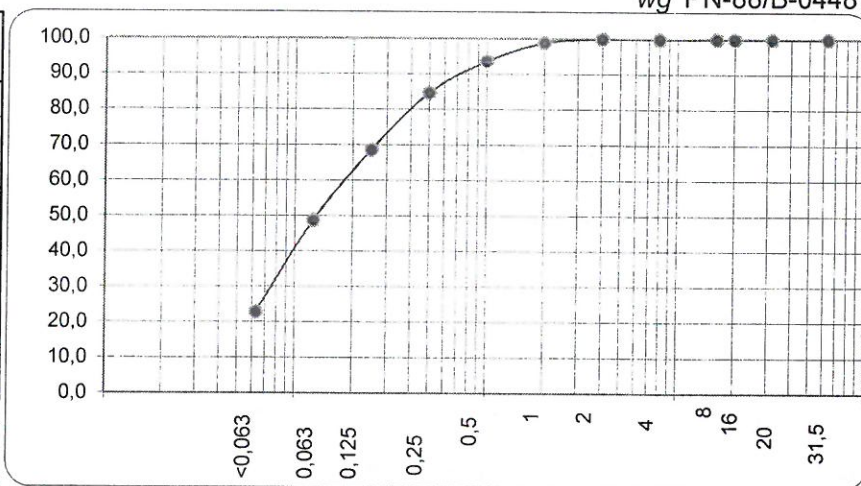
**WYNIKI BADAŃ GRUNTU**

Nr. sprawozdania:	LR/AS/Strzeniówka/04
Budowa:	Droga nr ew. 947 Strzeniówka
Zleceniodawca:	Gmina Nadarzyn ul. Mszczonowska 24
Lokalizacja:	Pkt 4
Materiał:	Piasek drobny (żółty)
Data badania:	03.06.2019

**Uziarnienie**

wg PN-88/B-04481

	Uziarnienie	Odsiew	Przesiew
% m/m	63,0	0,0	100,0
	31,5	0,0	100,0
	20,0	0,0	100,0
	16,0	0,0	100,0
	8,0	0,0	100,0
	4,0	0,0	100,0
	2,0	1,1	98,9
	1,0	5,4	93,6
	0,5	8,9	84,6
	0,25	16,1	68,6
	0,125	19,8	48,8
	0,063	25,9	22,9
	<0,063	22,9	



**Badania pozostałe**

Badanie	jedn	wynik	wymag.	norma
ziarna poniżej 0,063	%	22,9	2-10	PN-88/B-04481
ziarna powyżej 2mm	%	0,0	<15	PN-88/B-04481

**Uwagi:** Badany materiał jest zagęszczalny i nadaje się na podłoże.

Badanie wykonał:



Rafał Krzyżewski  
*Ułczyński*  
 laborant

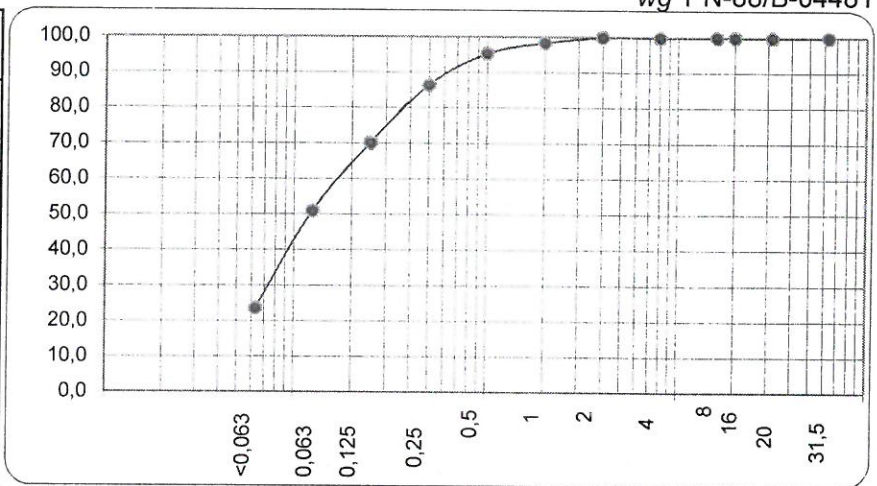
### WYNIKI BADAŃ GRUNTU

Nr. sprawozdania:	LR/AS/Strzeniówka/05
Budowa:	Droga nr ew. 947 Strzeniówka
Zleceniodawca:	Gmina Nadarzyn ul. Mszczonowska 24
Lokalizacja:	Pkt 5
Materiał:	Piasek drobny (żółty)
Data badania:	03.06.2019

#### Uziarnienie

wg PN-88/B-04481

Uziarnienie	Odsiew	Przesiew
63,0	0,0	100,0
31,5	0,0	100,0
20,0	0,0	100,0
16,0	0,0	100,0
8,0	0,0	100,0
4,0	0,0	100,0
2,0	1,6	98,4
1,0	3,1	95,3
0,5	8,9	86,4
0,25	16,3	70,2
0,125	19,2	50,9
0,063	27,3	23,6
<0,063	23,6	



#### Badania pozostałe

Badanie	jedn	wynik	wymag.	norma
ziarna poniżej 0,063	%	23,6	2-10	PN-88/B-04481
ziarna powyżej 2mm	%	0,0	<15	PN-88/B-04481

**Uwagi:** Badany materiał jest zagęszczalny i nadaje się na podłoże.

Badanie wykonał:



Rafał Krzyżewski  
Knyżewski  
laborant